

CATÁLOGO DO ITEM IMPORTADO

Pleito de Inclusão de Ex-Tarifário

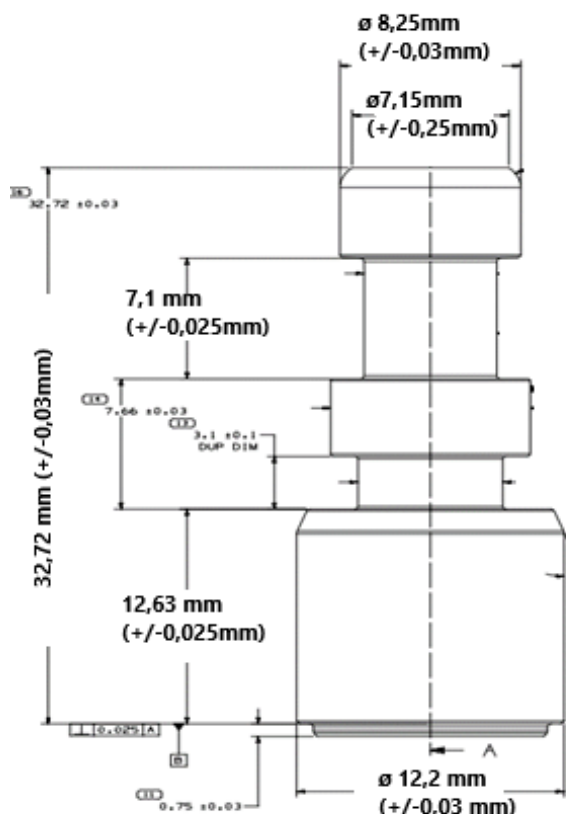
Número de Controle SDIC	NCM	Sugestão de descrição do ex-Tarifário
D8-22I	8409.91.90	Tubo de combustível; contendo aço inoxidável (ASTM A484, A341, A751, A370, E18, E112 e DIN EN 10088-3); com diâmetro inferior nominal de 12,2 mm (+/- 0,03 mm); comprimento total nominal de 32,72 mm (+/- 0,03 mm); secção inferior nominal de 12,63 mm (+/- 0,025 mm) de altura; redução da secção superior nominal de 7,1 mm (+/- 0,025 mm) de altura; diâmetro do furo de alimentação interno nominal de 7,15 mm (+/- 0,25 mm) e diâmetro do furo externo nominal de 8,25 mm (+/- 0,03 mm); para fabricação de injetor de combustível de injeção direta; com função de proporcionar a passagem do combustível pelo corpo do injetor e alojar o filtro metálico, anéis de vedação e manga de calibração; com aplicação em automóveis, veículos comerciais leves.

1. Especificações técnicas detalhadas da autopeça

(características quantitativas e qualitativas, por exemplo: dimensões, materiais de fabricação, especificações de trabalho/funcionamento [torque, potência, resistência, tensão, corrente, dureza, vazão, condutibilidade, temperatura etc.], características de hardware, software, características físicas, dentre outras inerentes a cada produto):

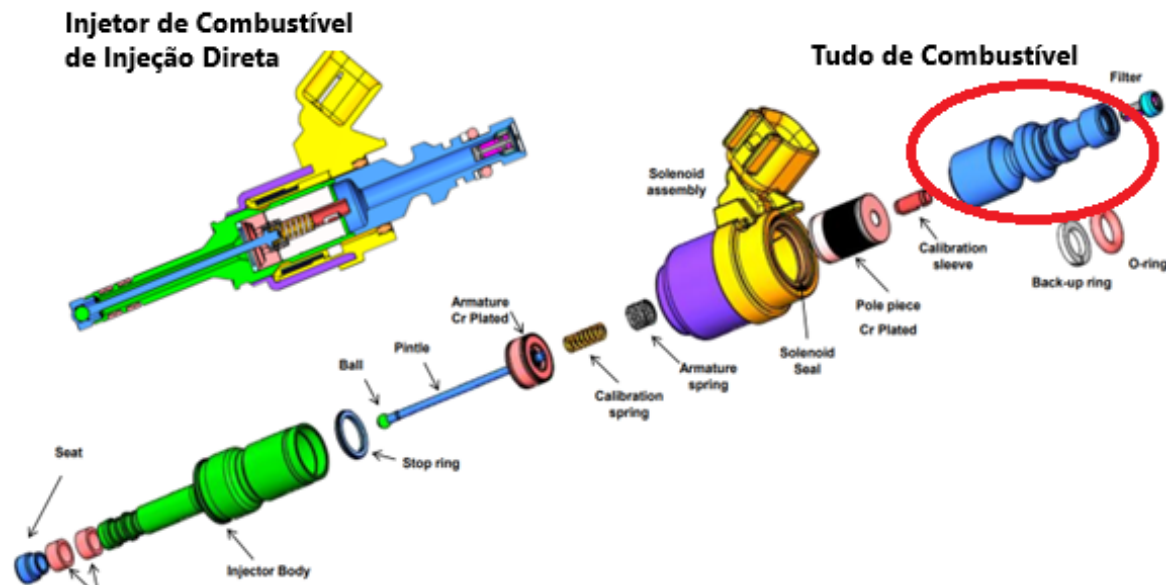
Diâmetro inferior nominal de 12,2 mm (+/- 0,03 mm); comprimento total nominal de 32,72 mm (+/- 0,03 mm); secção inferior nominal de 12,63 mm (+/- 0,025 mm) de altura; redução da secção superior nominal de 7,1 mm (+/- 0,025 mm) de altura; diâmetro do furo de alimentação interno nominal de 7,15 mm (+/- 0,25 mm) e diâmetro do furo externo nominal de 8,25 mm (+/- 0,03 mm)

2. Imagens da autopeça importada e/ou desenho esquemático *(obrigatório conter as principais dimensões em milímetros):*



3. Aplicação do item importado *(em qual produto fabricado pela empresa pleiteante o item importado será incorporado).*

Aplicado em: injetor de combustível de injeção direta



4. Função do item importado no produto fabricado pela empresa pleiteante do ex-tarifário:

Proporcionar a passagem do combustível pelo corpo do injetor e alojar o filtro metálico, anéis de vedação e manga de calibração

Veículos(s): automóveis, veículos comerciais leves